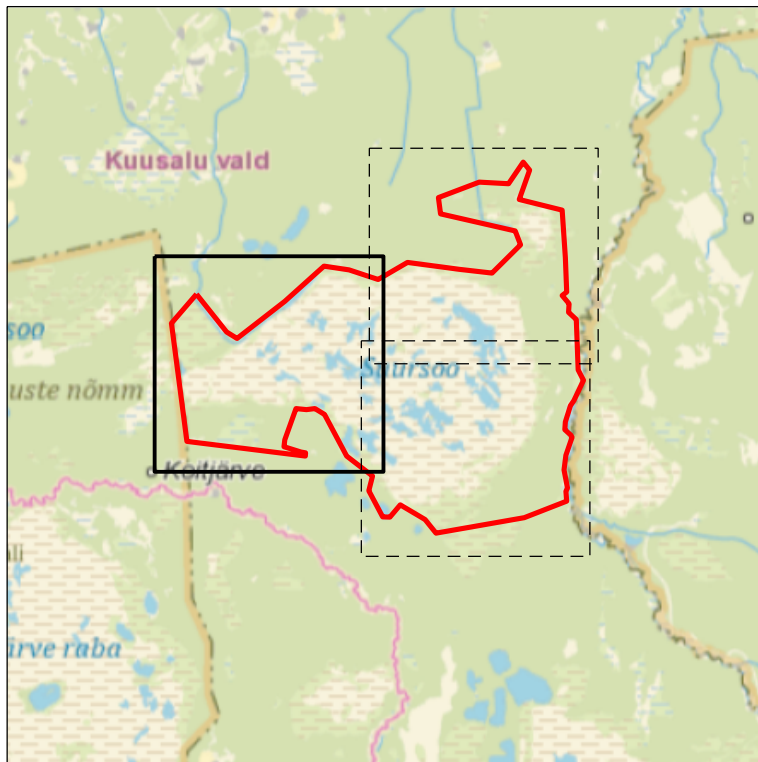


ASENDIPLAAN

M 1 : 100 000



Kaardileht nr 634 Kehra

- Taastamisala piir
- Katastrirüksuse nimi, piir ja tunnus
- Fukntsioneeriv kuivenduskraav, selle nimi ja voolusuund
- K-4
- K-23
- Kinnikasvanud kuivenduskraav, selle nimi ja voolusuund
- K-31
- Amortiseerunud kuivenduskraav, selle nimi ja voolusuund
- Kuivenduskraavi pikett ja selle number
- Väljaspool taastamisala asuv kuivenduskraav
- Maapinna samakõrgusjoon, m
- Põhja-Kõrvemaa looduskaitseala piir
- Laudtee
- Ligipääs taastamisalale
- REP kavandatud tee
- REP kavandatud tee kriitiline lõik
- Riigikaitsealised kitsendused
- Ranna või kalda piiranguvöönd
- Taastamisalaga seotud erakinnistu
- Potentsiaalne liikumis- ja raieala turbaaakude ümbruses
- Trassiraie
- Pais tüüp 1 ja selle tähis
- Pais tüüp 2 ja selle tähis
- Pais tüüp 3 ja selle tähis
- Likvideeritav objekt
- SE-1
- Settekraan ja selle tähis
- Lausaliselt täidetav kraav tähisega

Märkused:

- Koordinaadid L-Est 97 süsteemis, kõrgused EH2000 süsteemis.
- Möödistas OÜ Inseneribüroo STEIGER 03.2024.
- Asendiplaan: Maa-ameti X-GIS kaardirakendus.
- Plaan koostamisel on kasutatud:
 - Maa-ameti väljastatud katastrirüksuste piirandmeid (seisuga 02.04.2024);
 - Maa-ameti väljastatud kitsenduste andmeid (seisuga 13.12.2023);
 - Maa-ameti aluskaartide avalikku VMS-teenust (mullastiku kaart).
- Kasutatud tarkvara: Bentley PowerCivl for Baltics V8i (liitsents: 70000661800020).

Objekti nimetus ja aadress	Joonise sisu	Graafiline lisa 8/23
Kõnnu Suursoo Kuusalu vald, Harju maakond	Kavandatavate tegevuste plaan I	Möötkava 1 : 5000
OÜ Inseneribüroo STEIGER Männiku tee 104, 11216 Tallinn Tel. 668 1011, info@steiger.ee	Koostas Hendrik Klaas /Alkirjastatud digitaalselt/	Kuupäev 17.10.2024
	Kinnitas Erki Vaguri /Alkirjastatud digitaalselt/	Töö nr 24/4788